



Удобный, мобильный и недорогой инструмент для визуального осмотра любых типов труб и полостей среднего размера



Система INVIZ BIG была разработана как идеальный, т.е. недорогой и надежный инструмент для использования при больших объемах работы. Big позволяет детально рассмотреть даже незначительные детали с расстояния до 50 метров, благодаря прекрасной подсветке и естественной цветопередаче. Компактный и легкий барабан, работающий от стандартных аккумуляторов, и мобильный ЖК монитор делают удобной не только работу, но и хранение и транспортировку.



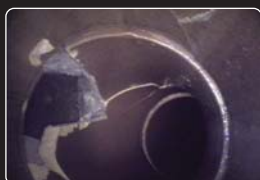
ОБЛАСТИ ПРИМЕНЕНИЯ

- :: Фармацевтика
- :: Энергетика
- :: Химическая промышленность
- :: Пищевая промышленность
- :: Исследование поверхности труб на предмет накипи, ржавчины, эрозии
- :: Обследование простых продольных труб с использованием большого количества разнообразных инструментов

УНИКАЛЬНЫЕ ТЕХНОЛОГИИ

- :: Высоконадежный инструмент, требующий минимальных эксплуатационных и ремонтных расходов
- :: Во время обследования зонд можно сматывать и разматывать по мере необходимости
- :: При необходимости в дополнение к галогеновым лампам, встроенным в головку камеры, можно заказать дополнительные светодиоды белого цвета
- :: Водонепроницаемый зонд (5 бар)

- :: Головка камеры закреплена подвижно, оснащена 10мм адаптером для крепления проталкивающих устройств
- :: Дистанционная фокусировка, несколько оптических наконечников
- :: Барабанный тормоз с очень точной настройкой
- :: Удобный ручной монитор 6,5" крепится на барабан
- :: В комплект входят стандартные центрирующие устройства



<p>Головка камеры</p>	<ul style="list-style-type: none"> :: 1/3" сенсор Sony® Super HAD :: Превосходное разрешение более 300.000 пиксел :: Автоматическое время выдержки :: 92° поле обзора, прямое направление обзора, f=4.6 мм :: Диапазон регулировки фокусного расстояния от 30 мм to 400 мм :: Большая глубина поля :: Диаметр головки 29 мм :: Ударопрочная стальная головка камеры :: Водонепроницаемость до 5 бар
<p>Монитор и базовый блок</p>	<ul style="list-style-type: none"> :: Запись изображения (JPG) и запись видео (MOV) :: Функция ручной регулировки подсветки :: 6.5" цветной LCD дисплей :: Надежные разъемы :: Настройка яркости, цвета и контрастности
<p>Размеры и вес</p>	<ul style="list-style-type: none"> :: 12.3кг плюс монитор 1.4кг (3.1 lbs) (для модели30 м) :: 420 мм, 390 мм, 290 мм (В x Ш x Д) :: LCD монитор 170 мм x 250 мм x 55 мм (В x Ш x Д)
<p>Характеристики системы</p>	<ul style="list-style-type: none"> :: 100 - 24 В постоянного тока/ 20 Вт - 50/60 Гц :: Полиуретановый кабель с кевларовым покрытием :: Composite видеосигнал :: Гальванизированный стальной корпус :: Светодиодная подсветка :: 10 мм адаптер для крепления проталкивающих устройств
<p>Рабочие условия</p>	<ul style="list-style-type: none"> :: Камера: от -10°C до +50°C :: Барабан: от -10°C до +45°C
<p>Аксессуары</p>	<ul style="list-style-type: none"> :: Центраторы и проталкивающие устройства :: Транспортировочный кейс :: Длина кабеля: стандартно - 30 метров опционально - от 50 до 80 :: Внешний монитор, различные устройства записи :: Адаптер бокового обзора :: Текстовый генератор / Отображение даты и времени



Авторизованный дилер viZaar industrial imaging AG:
 ООО «НПП «МОНОТЕСТ»
 115 088, г. Москва, 2-й Южнопортовый пр-д 27А/1,
 многокан. тел.: +7 (495) 969-27-88,
 факс: +7 (495) 921-24-47
 e-mail: info@monotest.ru
 www.monotest.ru