



FOR MORE
INFORMATION

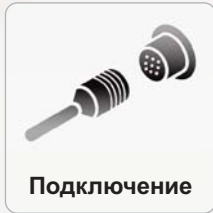
Made
in
Germany



inVIZ® REVOLVER 80

Эффективная вращающаяся моторизованная камера с двойным обзором для быстрого дистанционного визуального контроля трубных стенок и сварных швов

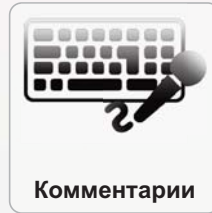
Повышение производительности и срока эксплуатации трубопроводов с помощью системы для дистанционного визуального контроля INVIZ® Revolver 80.



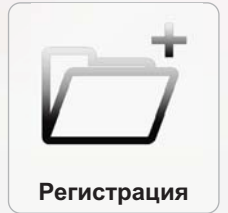
Подключение



Визуализация



Комментарии



Регистрация

PV03-005_1-2



viZaar®
industrial imaging A



ВЫСОКАЯ СКОРОСТЬ КОНТРОЛЯ

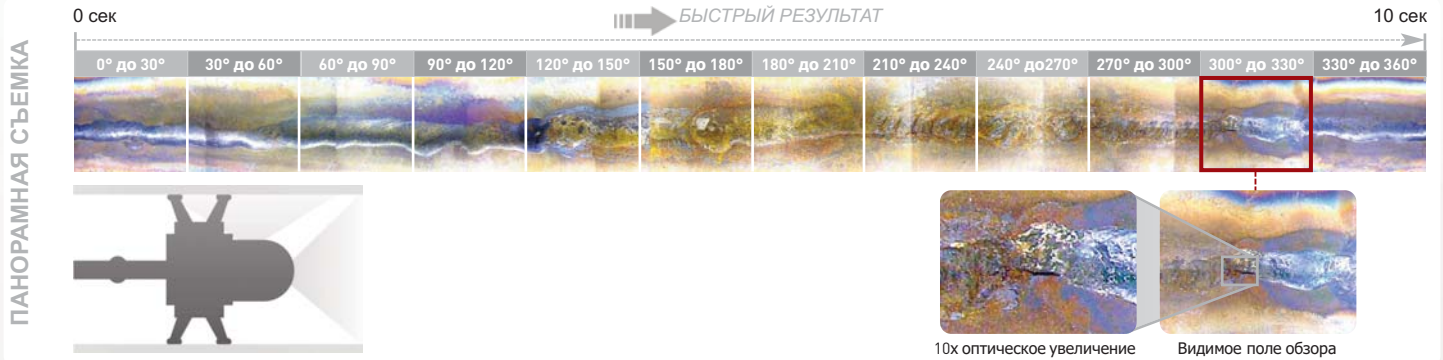
Получайте панорамные изображения 360° с помощью бесконечно вращающейся моторизированной головки камеры.

ПРЕВОСХОДНЫЕ ИЗОБРАЖЕНИЯ

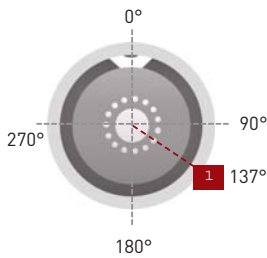
Контролируйте сварной шов полностью благодаря камере с широким полем обзора. Система позволяет работать быстро и не упустить ни одного возможного дефекта. Рассмотрите детально любой дефект с помощью функции 10x оптического зума.

СОКРАТИТЕ СТОИМОСТЬ И ВРЕМЯ КОНТРОЛЯ

Используя навигационную камеру переднего обзора, позволяющую легко позиционировать камеру в трубе, найти дефект и более детально изучить его с помощью основной боковой камеры. Центрирующие и проталкивающие устройства позволяют позиционировать камеру по центру внутритрубного пространства. Автоматические настройки камеры позволяют всегда получать качественные панорамные изображения. Точное управление вращением камеры возможно с помощью контрольного пульта и сенсорного дисплея. Понижьте затраты времени, повышая при этом качество контроля.



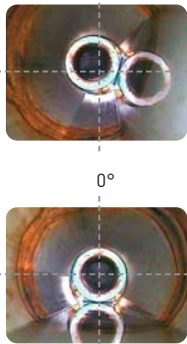
СОХРАНЕНИЕ ПОЛОЖЕНИЯ И АВТОМАТИЧЕСКАЯ СТАБИЛИЗАЦИЯ



ПАНОРАМНАЯ СЪЕМКА С ПОМОЩЬЮ ФУНКЦИИ ВРАЩЕНИЯ КАМЕРЫ

- Управляйте вращением камеры с помощью джойстика или сенсорного экрана, боковая камера плавно вращается в диапазоне 360°, гарантируя 100% панорамную съемку внутритрубного пространства.
- Не один дефект не ускользнет из внимания. Используйте функцию 10x оптического увеличения с помощью одного нажатия пальца.
- Камера переднего обзора с высоким разрешением обладает превосходным качеством изображения и помогает ориентироваться на объекте контроля.
- Мощная двойная технология подсветки с двумя вариантами регулировки освещенности (ручным и автоматическим) обеспечивает освещенность даже больших скрытых полостей. Плавная регулировка яркости и контрастности позволяет проводить контроль светоотражающих поверхностей.

АВТОМАТИЧЕСКАЯ СТАБИЛИЗАЦИЯ



СОХРАНЕНИЕ И ВОСПРОИЗВЕДЕНИЕ ПОЗИЦИИ КАМЕРЫ

- Необходимое положение камеры может быть сохранено и воспроизведено при необходимости. Если необходимо, камера может автоматически поддерживать заданную позицию во время движения. Функция автоматического сканирования стенок трубопровода. Позиция камеры может выводиться на экран и записываться вместе с изображениями.

ФУНКЦИЯ АВТОМАТИЧЕСКОЙ СТАБИЛИЗАЦИИ

- Ориентация в пространстве и интерпретация изображений стала проще. Понять, в каком положении находится камера при дистанционном визуальном контроле трубопроводов с различными поворотами и ответвлениями, довольно проблематично. Если в трубопроводе нет специфической геометрии или уровня жидкости, представить, где находятся верх или низ практически невозможно. Управление камерой, интерпретация получаемого изображения могут стать невыполнимой задачей. Функция автоматической стабилизации INVIZ® Revolver 80 полностью решает эту проблему, поддерживая камеру в вертикальном положении 0°.

ПЛАТФОРМА INVIZ® MATRIX



ПРЕИМУЩЕСТВА ИСПОЛЬЗОВАНИЯ INVIZ® REVOLVER 80 СОВМЕСТНО С ПЛАТФОРМОЙ INVIZ® MATRIX

Просто подключите кабель камеры к интерфейсу платформы INVIZ® MATRIX SNK / INVIZ® Revolver 80. Программное обеспечение MATRIX автоматически распознает камеру Revolver 80 и позволит использовать фантастический набор функций и опций. Изображение с камеры выводится в уникальном качестве и высоком разрешении. Управление системой происходит с помощью интегрированного джойстика и удобного сенсорного дисплея. Качество фото и видео документирования платформы INVIZ® MATRIX поднимет уровень контроля до высочайших стандартов. Альтернативное оборудование дистанционного визуального контроля, необходимое для осуществления полного цикла инспекции так же может подключаться к платформе MATRIX. Платформа INVIZ® MATRIX предлагает множество дополнительных полезных функций и позволяет выполнить полный цикл контроля с использованием различного оборудования визуального контроля, используя всего лишь одну систему для визуализации, внесения комментариев и документации полученных результатов контроля.

INVIZ® Revolver 80

Головка камеры	
Размеры (мм)	Г 409 x Ø 79
Масса	1.2 кг
Корпус	Анодированный алюминий
Разрешение	Камера бокового обзора: 530 линий Камера переднего обзора: В 752 x Ш 582 пикселей, светочувствительная, поле обзора 70°
Увеличение	Камера бокового обзора: 10x оптическое / 12x цифровое увеличение (диапазон поля зрения от 4.6° до 46°)
Ирисовая диафрагма	Ручная и автоматическая
Подсветка	2 x 4 светодиода подсветка камеры бокового обзора (ручная / автоматическая) 15 x светодиода камеры переднего обзора (автоматическая)
Панорамная съемка	Бесконечное 360° вращение Цифровое управление Скорость вращения от 0.1° до 90° / сек Автоматическая стабилизация камеры в вертикальном положении (в зависимости от гравитации Земли)
Рабочая длина кабеля	от 3 до 50 м (опционально до 200 м)

Операционная среда	
Температура	от -10° до 50°С, рекомендуемый диапазон
Водонепроницаемость	До 1.5 м под водой

Аксессуары

<p>Кейс для хранения и транспортировки камеры</p>	<p>Компактный, водонепроницаемый кейс небольшого веса для камер INVIZ® SNK / INVIZ® Revolver 80.</p> <p>Размеры (мм): В 415 x Ш 465 x Д 190</p> <p>Вес: 3.25 кг</p>																																				
<p>Сумка для хранения кабеля и аксессуаров</p>	<p>Все кабели и аксессуары могут храниться в специально разработанной сумке из резины и нейлона. Сумка вмещает до 50 метров кабеля. В сумке имеются карманы для всех используемых аксессуаров.</p>																																				
<p>Барабан с кольцевым контактом</p>	<p>Рекомендуется использовать данный барабан при длине кабеля выше 50 метров. Просто сматывайте необходимую длину кабеля в процессе контроля. Возможно использование с кабелем длиной до 200 метров.</p>																																				
<p>Стандартное центрирующее устройство</p>	<p>Это центрирующее устройство располагает камеру INVIZ Revolver 80 по центру внутритрубного пространства. Сконструирована из материала с низким коэффициентом трения. Предотвращает трение камеры о стенки трубы в момент проталкивания и вращения. Рекомендовано для использования в трубопроводах диаметром от 100 до 200 мм.</p>																																				
<p>Малое центрирующее устройство</p>	<p>Центрирующее устройство для использования INVIZ Revolver 80 в трубах малого диаметра, разработано для выполнения большинства операций. Центрирует головку камеры посередине трубы. Предназначено для труб диаметром от 140 до 210 мм. Включает адаптер для головки 40мм. Включает 2 инструмента для регулировки. Имеет крепление для 10 мм проталкивающего устройства.</p>																																				
<p>Большое центрирующее устройство</p>	<p>Центрирующее устройство для использования INVIZ Revolver 80 для труб большого диаметра, разработано для выполнения большинства операций. Центрирует головку камеры посередине трубы. Предназначено для труб диаметром от 225 до 540 мм. Включает адаптер для головки 40мм. Включает 2 инструмента для регулировки. Имеет крепление для 10 мм проталкивающего устройства.</p>																																				
<p>Набор проталкивающих устройств</p>	<p>Доступны проталкивающие устройства с различной длиной и жесткостью. Стандартная длина 1.5 метра. Соединяются между собой с помощью крепления. Низкая, средняя и высокая доступная жесткость гарантируют проталкивание на дальние дистанции. Практичная сумка для хранения и переноски вмещает до 25 проталкивающих устройств.</p>																																				
<p>Проталкивающие устройства на барабане</p>	<p>Оптоволоконный прут крепится к головке камеры или к центрирующему устройству с помощью адаптера 10 мм. Устройства доступны с различной жесткостью. Существуют следующие устройства:</p>																																				
	<table border="1"> <thead> <tr> <th>Тип</th> <th>Диаметр</th> <th>Длина</th> <th>Масса</th> <th>Хранение</th> </tr> </thead> <tbody> <tr> <td>Полиэтилен</td> <td>6 мм</td> <td>30 м</td> <td>6.8 кг</td> <td>Барабан</td> </tr> <tr> <td>Полиэтилен</td> <td>6 мм</td> <td>50 м</td> <td>7.8 кг</td> <td>Барабан</td> </tr> <tr> <td>Полиэтилен</td> <td>9 мм</td> <td>50 м</td> <td>12 кг</td> <td>Барабан</td> </tr> <tr> <td>Полиэтилен</td> <td>9 мм</td> <td>70 м</td> <td>14 кг</td> <td>Барабан</td> </tr> <tr> <td>Полиэтилен</td> <td>11 мм</td> <td>100 м</td> <td>35 кг</td> <td>Барабан с колесами</td> </tr> <tr> <td>Полиэтилен</td> <td>15 мм</td> <td>150 м</td> <td>77 кг</td> <td>Барабан с колесами</td> </tr> </tbody> </table>		Тип	Диаметр	Длина	Масса	Хранение	Полиэтилен	6 мм	30 м	6.8 кг	Барабан	Полиэтилен	6 мм	50 м	7.8 кг	Барабан	Полиэтилен	9 мм	50 м	12 кг	Барабан	Полиэтилен	9 мм	70 м	14 кг	Барабан	Полиэтилен	11 мм	100 м	35 кг	Барабан с колесами	Полиэтилен	15 мм	150 м	77 кг	Барабан с колесами
	Тип		Диаметр	Длина	Масса	Хранение																															
	Полиэтилен		6 мм	30 м	6.8 кг	Барабан																															
	Полиэтилен		6 мм	50 м	7.8 кг	Барабан																															
	Полиэтилен		9 мм	50 м	12 кг	Барабан																															
Полиэтилен	9 мм	70 м	14 кг	Барабан																																	
Полиэтилен	11 мм	100 м	35 кг	Барабан с колесами																																	
Полиэтилен	15 мм	150 м	77 кг	Барабан с колесами																																	

Характеристики могут быть изменены без предварительного уведомления в связи с техническим прогрессом.



Авторизованный дилер viZaar industrial imaging AG:

ООО «НПП «МОНОТЕСТ»

115 088, г. Москва, 2-й Южнопортовый пр-д 27А/1,

*многокан. тел.: +7 (495) 969-27-88,
факс: +7 (495) 921-24-47*

*e-mail: info@monotest.ru
www.monotest.ru*